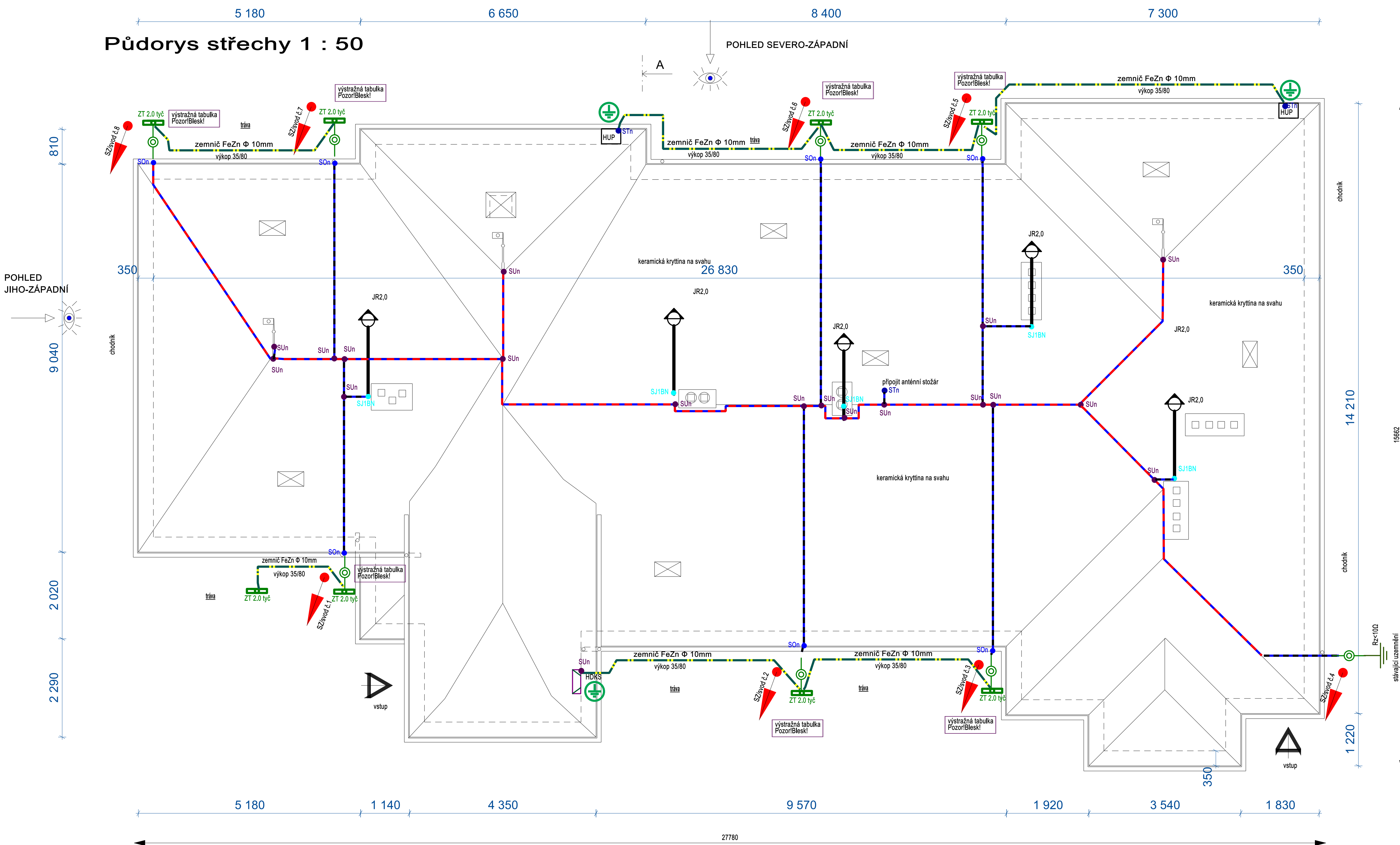


## Půdorys střechy 1 : 50

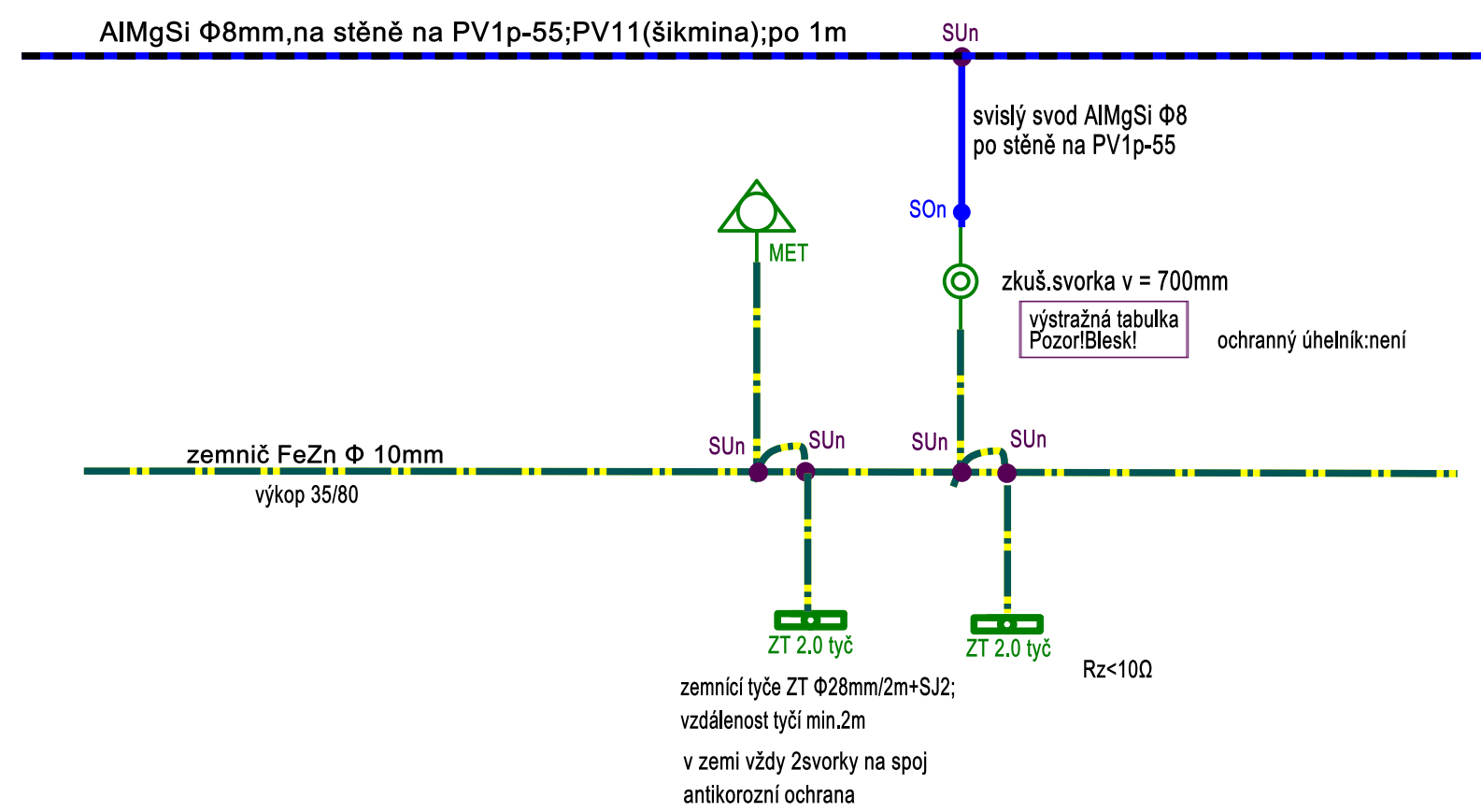


**LEGENDA -uzemnění a bleskosvod**

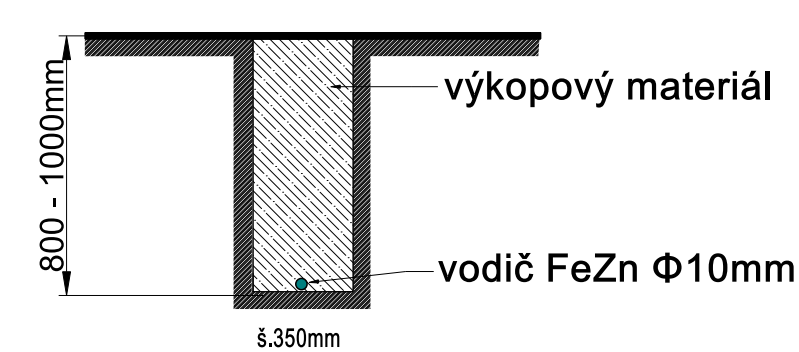
Použití podpěr vedení NEREZ :  
 PV15.....na hřeben střechy  
 PV11.....šikmá část střechy  
 PV1p-55...svisle po stěně

AlMgSi Ø8mm na PV15;po 1m; hřeben střechy

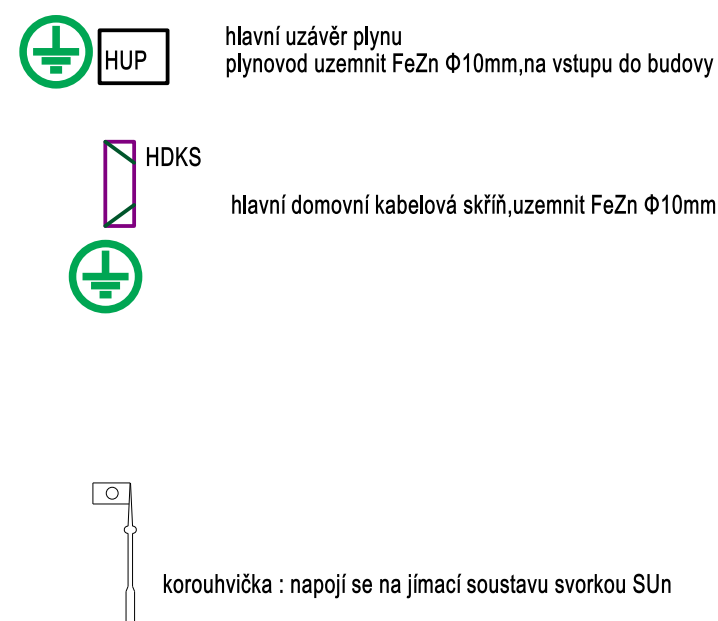
## Detail svodu



vzorový řez výkopem  
35/80



## Legenda

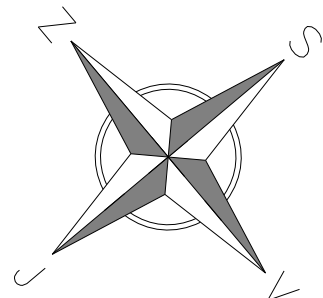
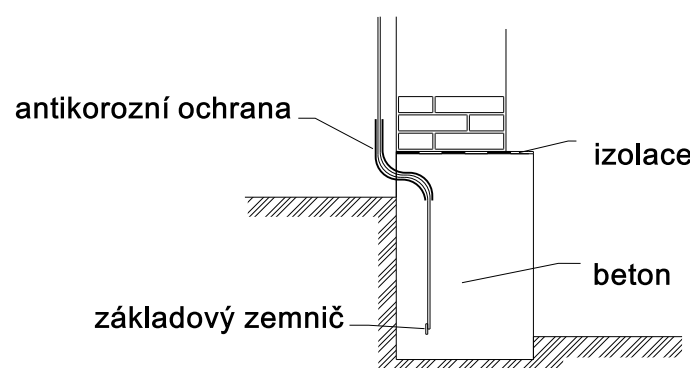


tyč JR2,0 18/10;AlMgSi Ø18/10 mm+ SJ 1  
přesah 1m nad komíny



ČSN 33 2000-5-54 ed.3 čl.NA.7 Pasivní ochrana

Uzemňovací prívod pri prechodu z betonu do zeme najmenej 30 cm v betone a 100 cm v zemi  
pri prechodu z betonu na povrch najmenej 10 cm v betone a 20 cm nad povrchom



*Pokud jsou ve výkresové části projektové dokumentaci, v její technické zprávě nebo ve výkazech výměr výjimečně uvedeny obchodní názvy, slouží pouze k upřesnění specifikace technického a kvalitativního standardu. Nemají být použito i jiných, kvalitativně a technicky obdobných řešení.*

Ing. Josef Hájek [www.elektroatelier.cz](http://www.elektroatelier.cz)  
Mikulovská 604, 69142 Valtice

IČ 13062522  +420 776898887  
 \*ČKAIT č 1001106\*

**\*ČKAIT č.1001106\***

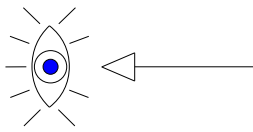
 <b>VYPRACOVAL</b> Ing. Josef Hájek ing.hajek@seznam.cz		hlavní projektant <b>JANA ŠLANČAROVÁ</b> Projektáři a inženýrská činnost Revoluční 210/2, 690 06, Břeclav 6 IČO: 62148401 + 420 777658643	
<b>INVESTOR:</b> Zahradnická fakulta Mendelova univerzita v Brně, Valtická 337 / 691 44 Lednice			
<b>část:</b> <b>D.1.4.h Uzemnění a bleskosvod</b>		<b>formát</b> <b>A1,840x600</b>	
<b>stavba:</b> Oprava střechy LB09 v Lednici		<b>datum</b> <b>10/2022</b>	
<b>MÍSTO STAVBY:</b> K.U.J. LEDNICE na MORAVĚ, PARC. Č. 767 Valtická č.p.332		<b>STUPEŇ</b> <b>DPS</b>	
<b>D.3. KAZÁKY</b>		<b>22.10.24</b>	
<b>Uzemnění a bleskosvod</b>		<b>č. VYKRESU</b> Č. PARÉ	<b>měřítko</b> 1:50



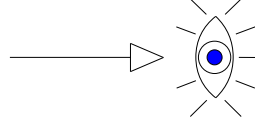
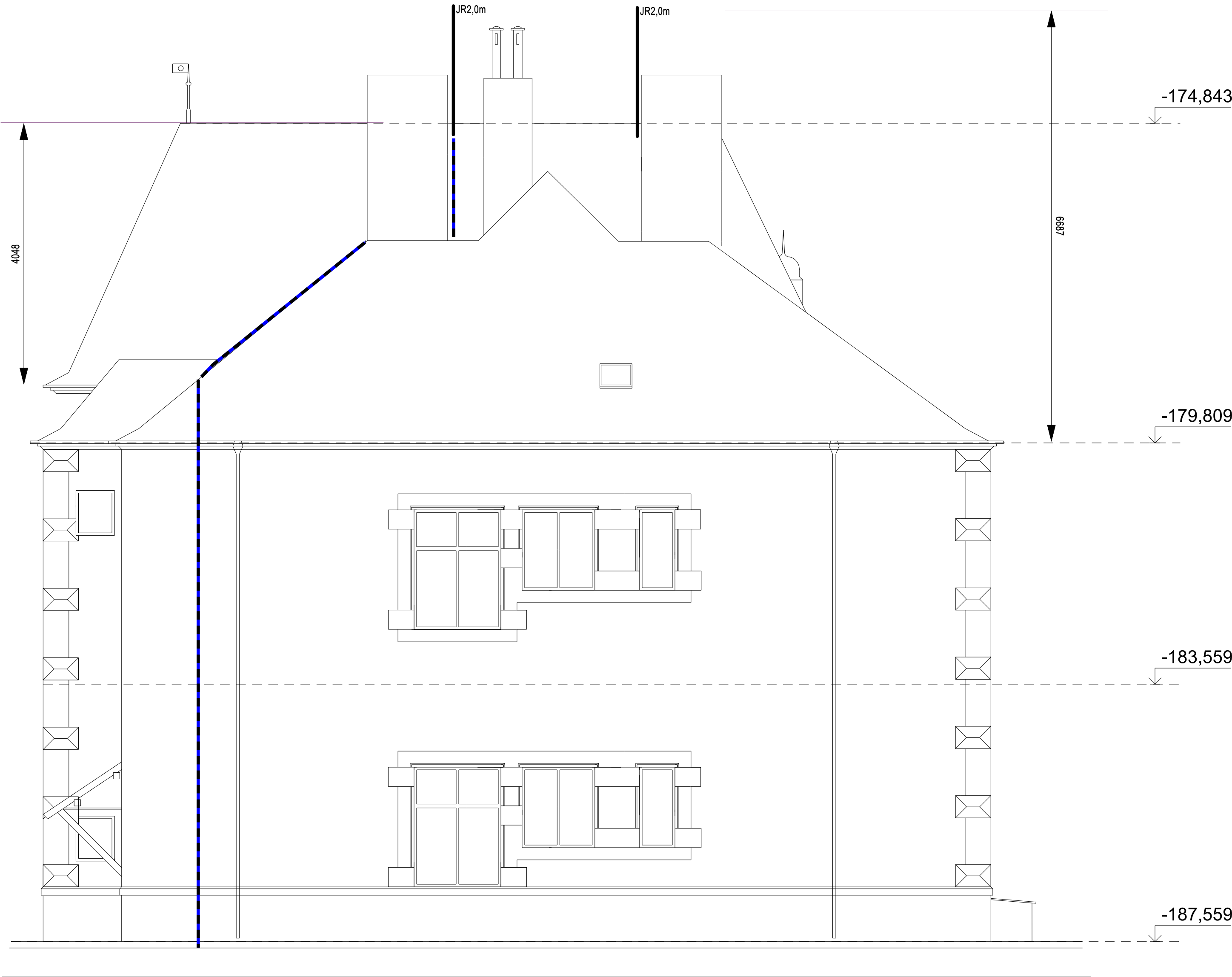
Pokud jsou ve výkresové části projektové dokumentaci, v její technické zprávě nebo ve výkresích výměr výjimečně uvedeny obchodní názvy, slouží pouze k upřesnění specifikace technického a kvalitativního standardu. Může být použito i jiných, kvalitativně a technicky obdobných řešení.

Ing. Josef Hájek [www.elektroatelier.cz](http://www.elektroatelier.cz)  
Mikulovská 604, 69142 Valtice  
IČ 13062522 +420 776898887  
\*ČKAIT č.1001106\*

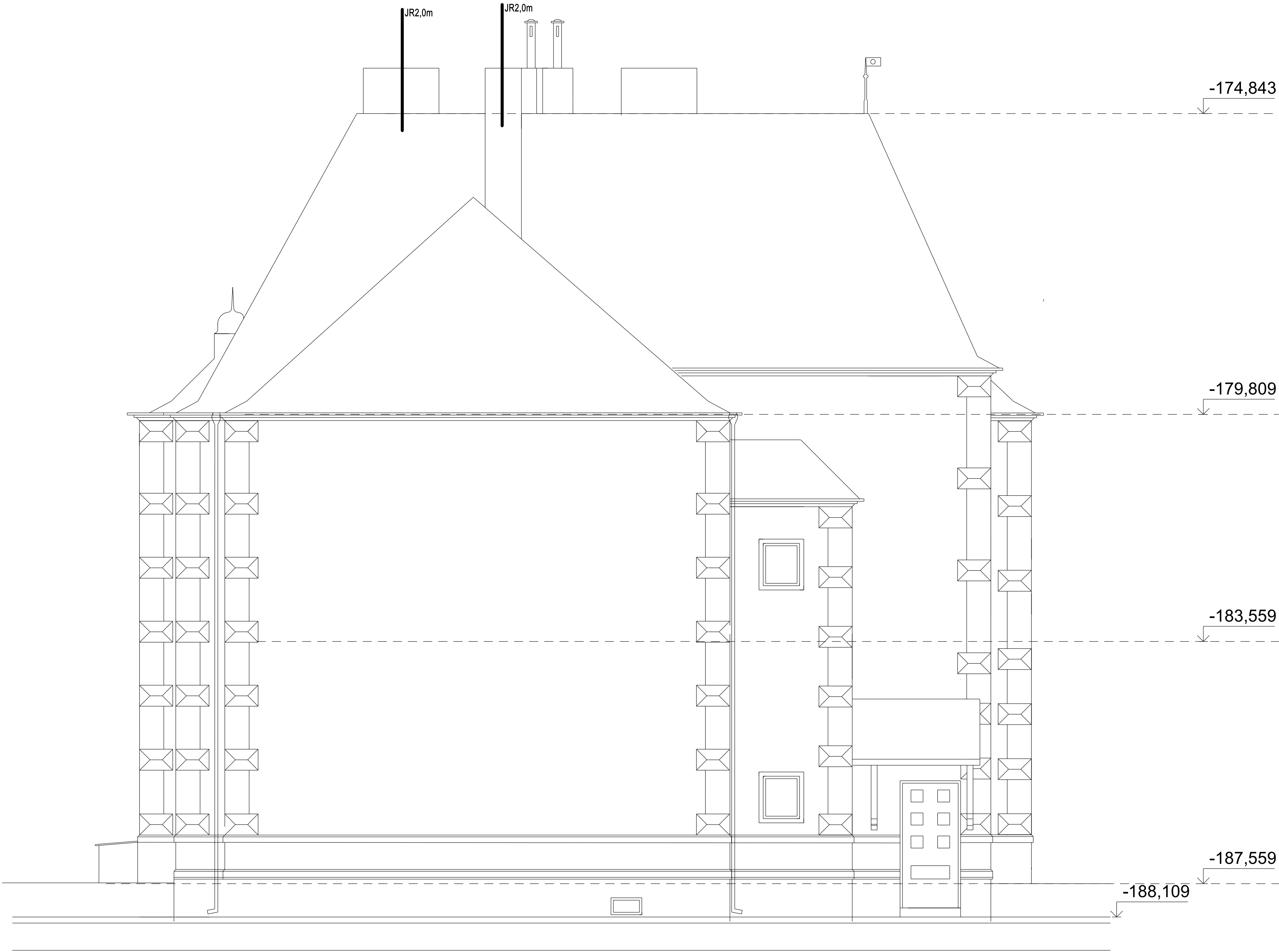
Dokumentace pro provedení stavby		VYPRACOVAL Ing. Josef Hájek ing.hajek@seznam.cz		hlavní projektant JANA ŠLANCAROVÁ Projektční a inženýrská činnost Revoluční 210/2, 690 06, Břeclav 6 IČO: 62148401 +420 77658643	
INVESTOR: Zahradnická fakulta Mendelova univerzita v Brně, Valtická 337 / 691 44 Lednice		část: D.1.4.h Uzemnění a bleskosvod		formát	A1,840x600
stavba: Oprava střechy LB09 v Lednici		datum		STUPEŇ	10/2022 DPS
MÍSTO STAVBY: K.Ú. LEDNICE NA MORAVĚ, PARC. Č. 767 Valtická č.p.332		Č. ZAKÁZKY		Č. VÝKRESU	221024 Č. PARÉ
POHLED SEVERO-ZÁPADNÍ		měřítko 1:50	D.1.4.h.4		



POHLED SEVERO-VÝCHODNÍ



POHLED JIHO-ZÁPADNÍ



Pokud jsou ve výkresové části projektové dokumentaci, v její technické zprávě nebo ve výkazech výměr výjimečně uvedeny obchodní názvy, slouží pouze k upřesnění specifikace technického a kvalitativního standardu. Může být použito i jiných, kvalitativně a technicky obdobných řešení.

Dokumentace pro provedení stavby

Ing. Josef Hájek [www.elektroatelier.cz](http://www.elektroatelier.cz)  
Mikulovská 604, 69142 Valtice  
IČ 13062522 +420 776898887  
\*ČKAIT č.1001106\*



VYPRACOVAL Ing. Josef Hájek ing.hajek@seznam.cz		hlavní projektant JANA ŠLANCAROVÁ Projektční a inženýrská činnost Revoluční 210/2, 690 06, Břeclav 6 IČO: 62148401 +420 777658643	
INVESTOR: Zahradnická fakulta Mendelova univerzita v Brně, Valtická 337 / 691 44 Lednice		formát A1,840x600	
část: D.1.4.h Uzemnění a bleskosvod		datum	10/2022
stavba: Oprava střechy LB09 v Lednici		STUPEŇ	DPS
MÍSTO STAVBY: K.Ú. LEDNICE NA MORAVĚ, PARC. Č. 767 Valtická č.p.332		Č. ZAKÁZKY	221024
POHLED SEVEROVÝCHODNÍ, POHLED JIHOZÁPADNÍ		Č. VÝKRESU	Č. PARE
měřítko 1:50		D.1.4.h.5	